

КАК МОЖНО УЗНАТЬ ЕСТЬ ЛИ У МЕНЯ СЕПСИС



Нет четких достоверных признаков сепсиса!

Как правило – это высокая температура. Она с трудом снижается при приеме жаропонижающих препаратов. Отмечаются выраженные ознобы, похолодание рук и ног, слабость.

При проникновении микробов в какой-либо орган возникают признаки его поражения (например, пневмония).

Выявить сепсис можно только в больнице!!! Лечить сепсис нужно только в больнице!!!

Сепсис никогда не проходит самостоятельно и в нелеченных случаях заканчивается летальным исходом!



Более подробную информацию можно получить:

СПб БФ «Гуманитарное действие»:

МПП «Синий автобус»
+7 952 362 87 85
(15:00-22:00 по будним дням)

МПП «Маленький автобус»
+7 931 210 30 07
(15:00-22:00 по будним дням)

Медицинский пункт
+7 953 140 74 96
(12:00-20:00 по будним дням)

группа «ВКонтакте»: https://vk.com/haf_spb
сайт: haf-spb.org

СПб ГБУЗ «Клиническая инфекционная больница им. С.П. Боткина». Пункт профилактики ВИЧ/СПИД:

717-60-00
(9:00-16:00 по будним дням)

СПб ГБУЗ «Центр по профилактике и борьбе со СПИД и инфекционными заболеваниями:

246-70-98 (анонимный кабинет, консультации)
9:00-20:00 по будним дням)

955-27-00 («горячая линия»,
9:30-17:00 по будним дням)

сайт: hiv-spb.ru

СЕПСИС

Можно ли использовать свой старый шприц несколько раз ?



Желательно полностью исключить повторное использование старых шприцев

При внутривенной инъекции в шприц всегда попадает кровь. Даже при тщательной промывке шприца водой в нем наверняка останется незаметное глазу количество крови.

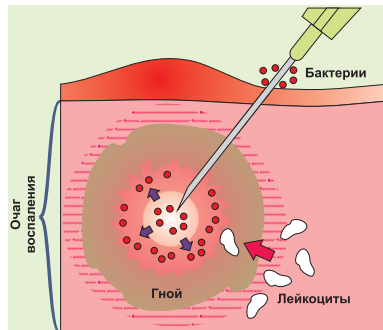
Кровь — питание для микробов, которые попадают в шприц при выполнении инъекции. Со временем микробы размножаются и накапливаются в шприце.

- * Инъекции использованным («старым») шприцем
- * Выполнение инъекции через одежду
- * Использование «сырой» воды для раствора
- * Инъекции без обработки места укола спиртом или другими дезинфицирующими средствами (хлоргексидин, мирамистин и т.д.).

В вышеперечисленных случаях бактерии попадают сразу глубоко под кожу, организм реагирует на это — возникает воспаление и в месте воспаления начинает образовываться гной.

Гной — очень агрессивная, едкая жидкость, он разрушает окружающие место воспаления здоровые ткани. В результате может случиться так, что гной (и микробы тоже) начнет продвигаться все глубже и глубже в сторону мышц и даже костей.

Попутно гной из места воспаления всасывается в кровь, что может приводить к повышению температуры и ухудшению самочувствия.



К чему может привести инъекция старым шприцем ?



1 Все нормально

Считай, что на этот раз тебе повезло

2 «Трянуло»

Не всегда «встряска» связана с самим наркотиком или нарушением техники инъекции. Это может вызвать попавшие в кровь микробы.

3 Флегмона или абсцесс

Если через 2–3 дня в месте инъекции появляются боли, краснота, отек — вполне вероятно это формируется флегмона или абсцесс. При этом может повыситься температура тела. В этом случае надо проконсультироваться у врача, так как может потребоваться назначение антибиотиков, а в некоторых случаях — хирургическое лечение.

4 Сепсис

Сепсис — заболевание, известное в народе как заражение крови

Причиной сепсиса может быть любое гнойное воспаление (заболевания почек, запущенные абсцессы, флегмоны и пр.). Среди потребителей наркотиков наиболее часто сепсис возникает после попадания микробов в кровь. С кровью микробы разносятся по всему организму — появляется все больше новых очагов гнойного воспаления.

СЕПСИС НЕ ПРОХОДИТ САМОСТОЯТЕЛЬНО И БЕЗ ЛЕЧЕНИЯ ЗАКАНЧИВАЕТСЯ СМЕРТЕЛЬНЫМ ИСХОДОМ

СЕПСИС

КРОВЕНОСНЫЕ
СОСУДЫ

ПЕЧЕНЬ

СЕРДЦЕ

ЛЕГКИЕ

ПОЧКИ

МОЗГ

Поражение сердца

Бактерии размножаются внутри сердца — возникает крайне тяжелая, смертельно опасная болезнь — *септический эндокардит*. Даже если врачам удастся спасти человека, последствия могут остаться на всю жизнь — боли в сердце, одышка, непереносимость физических нагрузок.

Легкие

Возникает воспаление легких — пневмония. При сепсисе пневмония часто поражает оба легких, протекает очень тяжело и плохо поддается лечению.

Наиболее высока вероятность возникновения сепсиса у лиц со сниженным иммунитетом

- * Не полноценное питание способствует снижению защитных сил организма
- * ВИЧ-инфекция, повреждает иммунную систему, которая отвечает как раз за борьбу с инфекциями — микробам легче добраться до кровеносных сосудов и распространиться по всему организму.